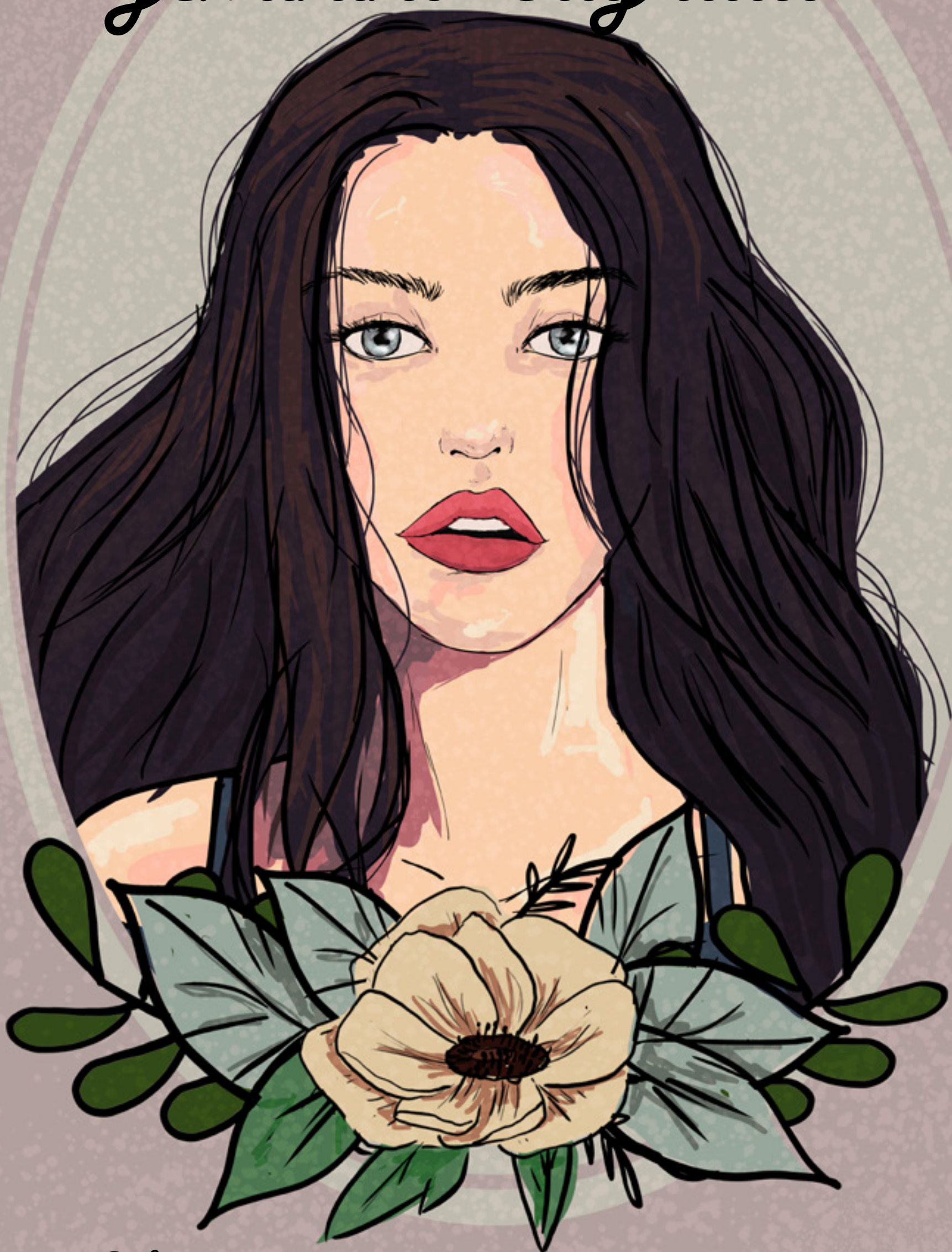


# *A mulher e o feminino sagrado*



*Reflexões para despertar a sua mulher interior e  
com este o regaste do sagrado feminino.*

*por Silvia Ligabue*

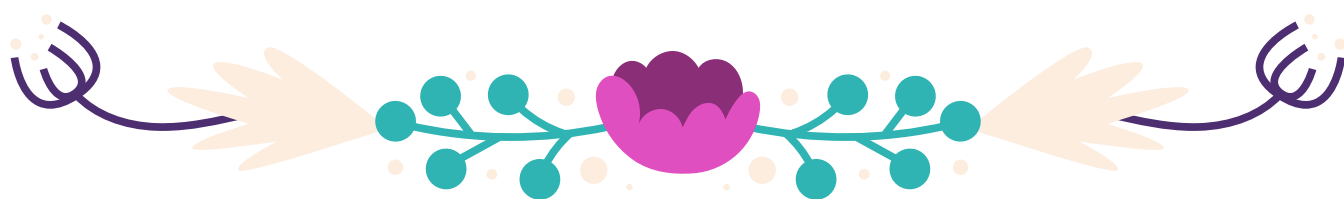
# Notas

Título: A mulher e o feminino sagrado - Reflexões para despertar a sua mulher interior e com este o regaste do sagrado feminino.

Segunda Edição - 2018.

Ilustrações e Diagramação por Priscila Souza.  
Elementos gráficos por Freepik.

Produzido por Silvia Ligabue.



# Sumária

<u>Titulo</u>	<u>Página</u>
Quando ocorre a busca do autoconhecimento? .....	4
O que faço para cuidar mais de mim? .....	6
O feminino e o masculino.....	8
A emancipação da mulher no cenário atual e o cuidado com sua essência nativa. ....	10
Onde está a força da mulher? .....	13
Até quando seguiremos o caminho mais complicado, em busca do bem-estar, por não seguirmos nossa intuição?.....	15
Viva a vida com a certeza de que tudo é cíclico.....	18
O sagrado feminino e a Menopausa .....	23
Você sabe o que é sororidade? .....	26
Sobre a autora.....	32
Encontro de Mulheres Online.....	33
Contato .....	35





*Quando ocorre  
a busca do  
autoconhecimento?*

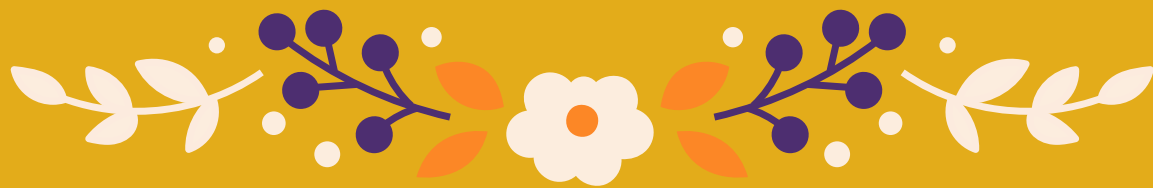


A busca do  
autoconhecimento se  
dá quando você está  
**cansada das suas  
incertezas.**





*O que faço  
para cuidar  
mais de mim?*



Seja **parceira** de  
você mesma, pois  
só cuidamos do outro  
quando estamos  
**bem conosco.**





*A feminina e  
a masculina.*





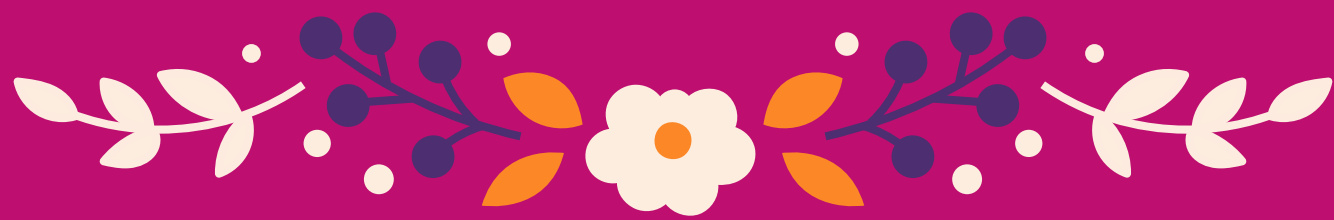
O sagrado feminino não exclui o masculino, pois este despertar é para que todos busquem a colaboratividade e a amorosidade em si.

Há o reencontro de mulheres e homens com sua essência do feminino, para que assim possam **refletir no coletivo**, o mundo ser mais pleno e as pessoas atingirem um maior grau evolutivo. **São essências complementares e não precisam competir**, já que um auxilia o outro no caminho da **evolução**.





*A emancipação da  
mulher no cenário atual  
e a cuidado com sua  
essência nativa.*



Mesmo atualmente termos, como mulheres, tamanha liberdade sexual e profissional, é preciso se vigiar para não perder contato com a própria **essência feminina.**

A conquista de podermos **competir** com a figura masculina, de racionalizar, encarar desafios e se expressar no cenário atual, pode fazer com que, focada nestes propósitos, você se distancie da sua própria essência, uma vez que use esta liberdade **inconscientemente.**

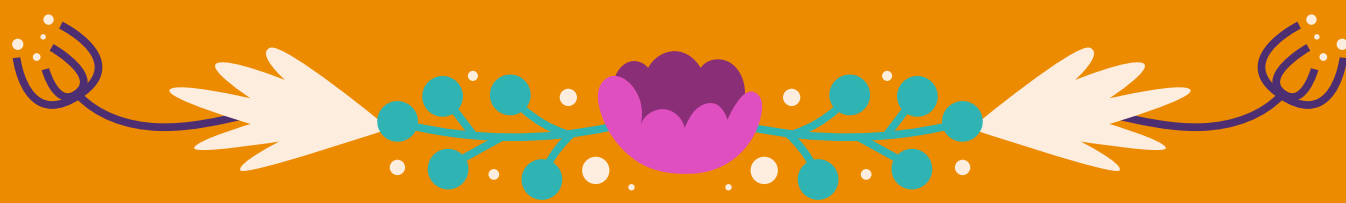
**A consciência** do sagrado feminino veio justamente para fazer com quê você **entre em contato** com esta consciência perdida.

Essa **sabedoria ancestral** de estar conectada e cercada por mulheres neste resgate está se tornando cada vez mais em uma atividade comum no mundo todo.





*Onde está a  
força da mulher?*



Em seus **ritmos**  
**internos**, sua **intuição**  
e em seus **ciclos**.

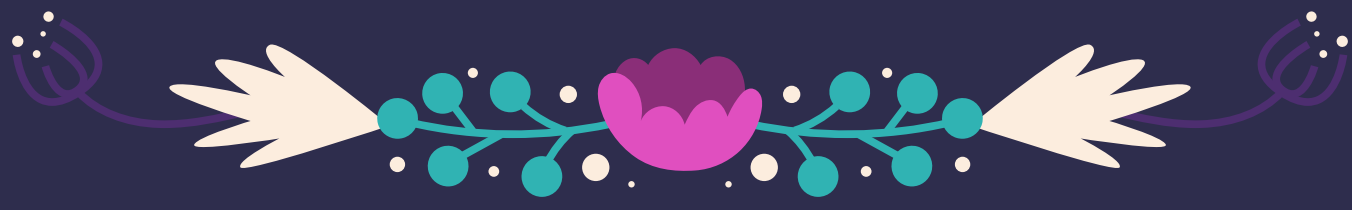
Harmonize-se com seus  
ritmos internos e entre em  
harmonia com a vida.

Deixe morrer o que  
não mais te faz crescer  
e **dê lugar ao novo**  
que vai chegar.





*Até quando seguiremos a  
caminho mais complicado, em  
busca do bem-estar, por não  
seguirmos nossa intuição?*



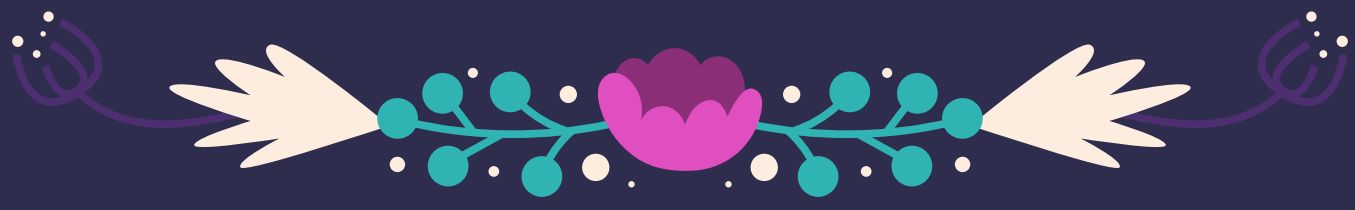
## **A intuição**

**é a fala da alma.** Ela vem como **um pensamento que te corta.** Eventualmente não tem a ver com o contexto que você está vivendo, e você não dá importância no momento.

Mais tarde você conclui que deveria ter dado mais atenção, lembrando as situações vivenciadas após a chegada desta informação.







Como bem colocado por **Diane Mariechild:**

*“Confie na voz baixinha que diz, **isso pode funcionar e eu vou tentar.**”*

Aparentemente é uma **informação trazida pela sua mente**, mas em total ressonância com seu coração.

Uma reflexão importante a fazer é: **a intuição é adepta ao silêncio, para que se manifeste.**

Em um mundo onde a quietude é vista como perda de tempo e dinheiro, nos permitimos não entrar em contato com o nosso eu e nos ouvirmos.





*Viva a vida com  
a certeza de que  
tudo é cíclico.*



Tudo é cíclico  
e temporário.

Os **altos e baixos** fazem  
parte da vida.





Produza no momento  
que você está em alta.

E descanse quando  
a baixa chegar.





As plantações só são bem sucedidas, se intercalarem períodos de produção, descanso e novamente produção.





Permita-se o  
descanso, e se olhe  
com **respeito**.

Ninguém precisa  
estar em constante  
produção.





*O sagrado feminino  
e a Menopausa*



A **perda da libido** não é associada a menopausa, mas sim à questões emocionais e à **crenças** que a mulher passa a acreditar e se coloca como um ser que, ao envelhecer, deixa de ter prazer, ou ainda uma **desculpa**, para algumas mulheres que não querem lidar com a sexualidade.



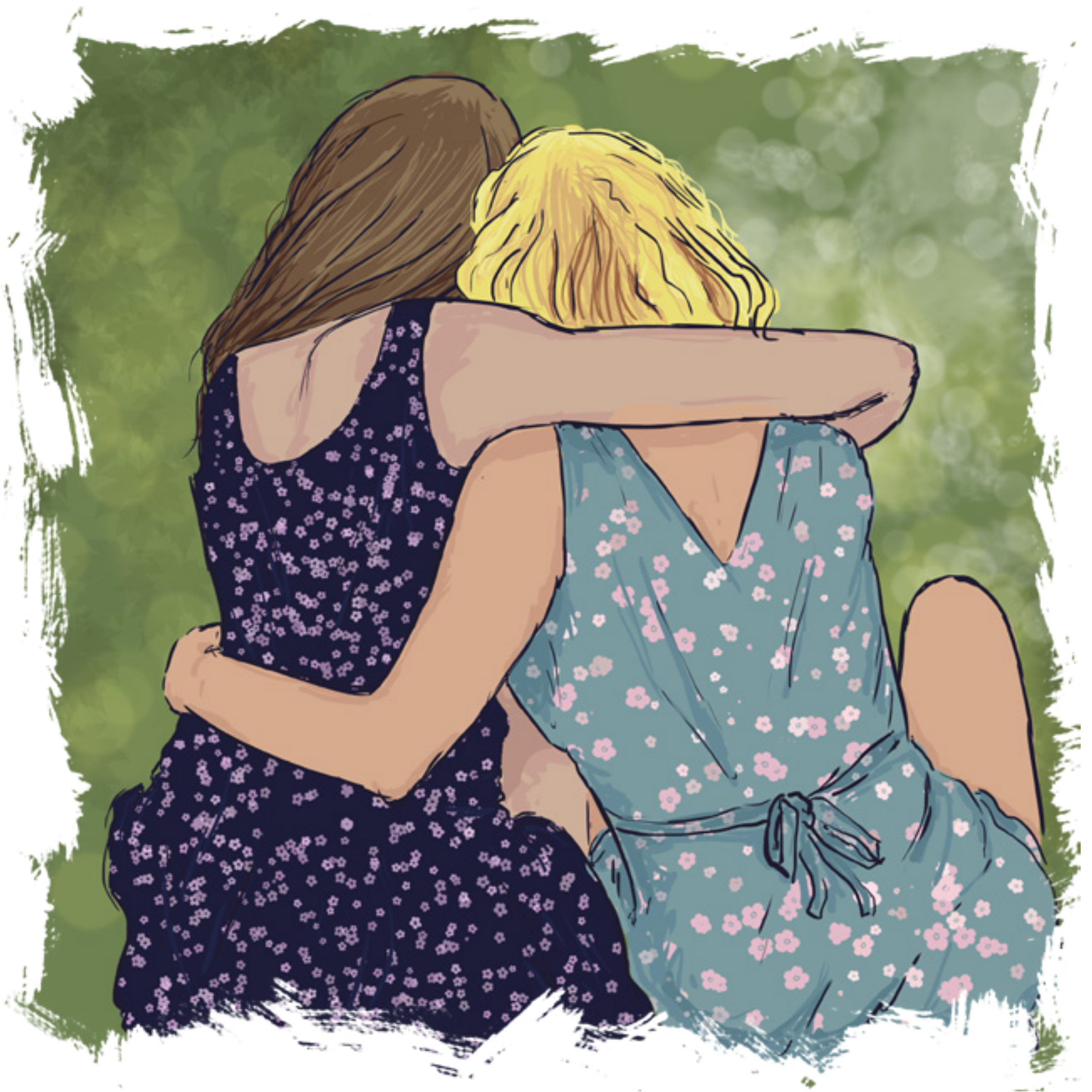




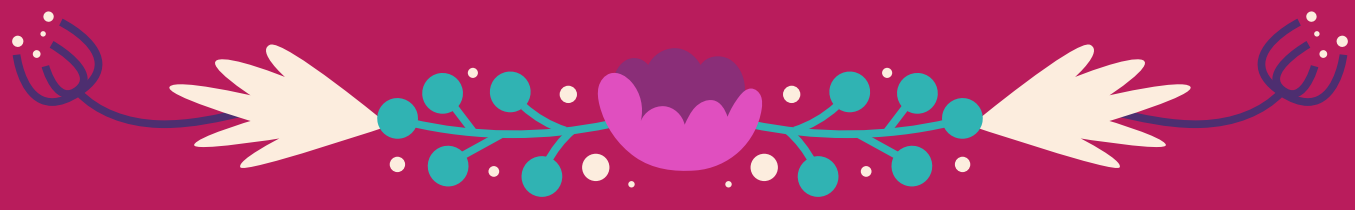
Em contrapartida muitas mulheres, vivem um grande momento da **sexualidade** neste período.

A mulher **se entende** melhor, e com isso adquire sua autonomia, o que aumenta a sua **autoconfiança**.





*Você sabe o que é  
sororidade?*

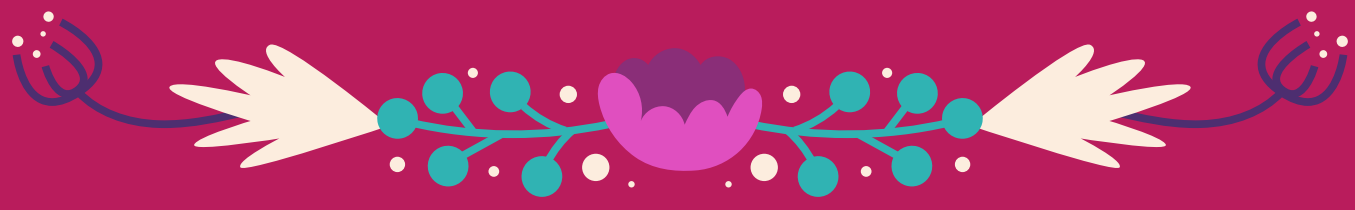


Sororidade vem do latim e significa **irmãs**.

Vista como a **irmandade feminina** que se apoia e que lembra a cada uma das mulheres o que são de fato.

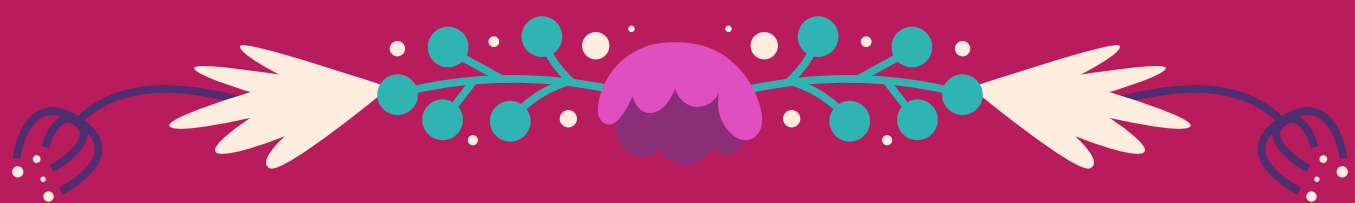
Um espaço onde **você pode ser você mesma** e ao mesmo tempo **ter dúvidas de quem você é**, onde se pode ser frágil sem ser vista como fraca.

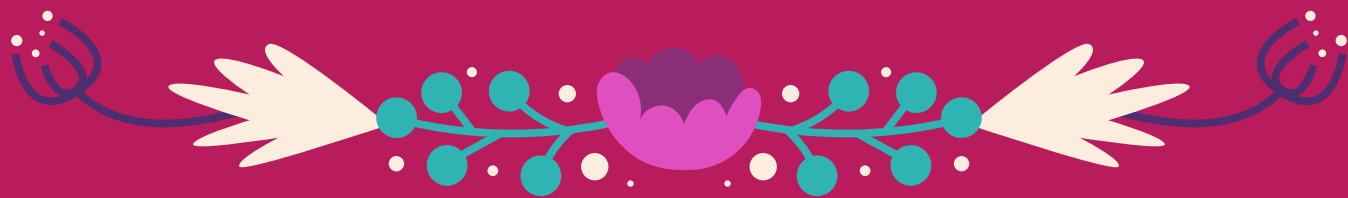




Você pode resgatar o amor por você mesma e pelas outras mulheres, e **juntas** olharemos para a dor do feminino **sem medo**.

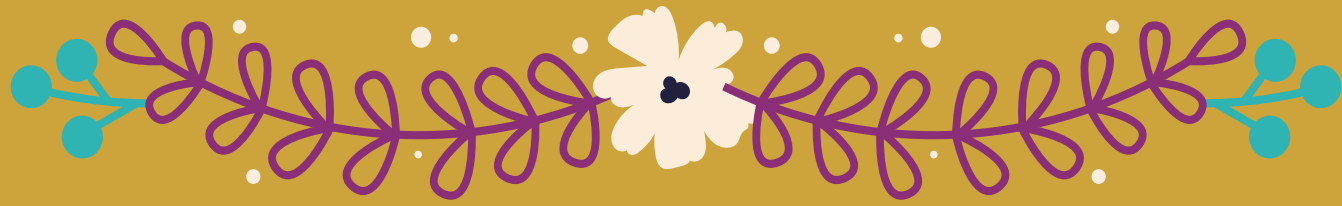
É o local onde **não** haverá **competição** e sim uma **irmandade** que foi enfraquecida pelo patriarcado para que o poder estivesse em suas mãos.





Para as mulheres que a **energia masculina** é mais fortalecida, é importante o aprendizado de **se permitir, recolher e cuidar-se.**

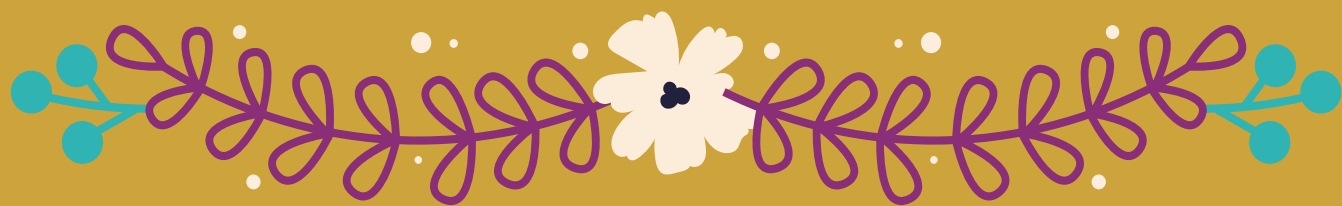




# Incentive

o vôo de outra  
mulher, você  
estará dando  
liberdade à  
você mesma.





Lembre-se:  
**Acolha, auxilie,  
 motive e fortaleça  
 outras mulheres  
 também.**



# Sobre a autora



**Silvia Ligabue** é psicóloga transpessoal, palestrante e escritora. Ajuda mulheres no fortalecimento do seu feminino e à **reconectarem-se** ao Sagrado Feminino.

Auxilia também adultos e casais a entenderem seus respectivos **momentos pessoais**, de forma com que o **autoconhecimento** e a **espiritualidade** sejam o foco de suas vidas, se tornando capazes de elevarem o seu **bem-estar** emocional e energético.

Silvia acredita no ser humano como um ser emocional, comportamental, físico, energético e social. É o equilíbrio entre estes aspectos que lhe possibilita ser saudável e, por isso, o desenvolvimento pessoal é a única saída para a **busca da saúde** nas várias áreas que o compõe.



# *Encontra de Mulheres Online*

O encontro de mulheres online, nos possibilita a busca, o fortalecimento e o cuidado com o nosso feminino.

Na era de Aquário, a tecnologia nos propicia estes encontros entre pessoas de todos os lugares. As histórias ganham vida, os sentimentos emergem para serem olhados e ressignificados.

Histórias, contos, mitos, outras leituras, músicas e nossas próprias experiências, são as ferramentas que nos levam à **caminhar em direção ao autoconhecimento**, introspecção e a cuidarmos de nós mesmas.

É um círculo online para que mulheres se sintam acolhidas e se somarem. Estes encontros acontecem uma vez por mês, sendo a facilitadora, Silvia Ligabue, Psicóloga Transpessoal a mais de 25 anos e estudiosa dos temas que dizem respeito ao feminino.

# *Encontra de Mulheres Online*

Os encontros possibilitam a reflexão do que temos de melhor e como podemos com isso adquirir nova consciência e vivermos em um mundo interno mais saudável, contribuindo assim para um mundo melhor.

Participe de onde você estiver, no conforto de seu lar conectada a este encontro online entre mulheres para este resgate ao Sagrado feminino.

Seja bem vinda!



# Contato

**Meu site:** [www.silvialigabue.com.br](http://www.silvialigabue.com.br)

**WhatsApp:** (11) 99129-6351

## Redes Sociais

**Facebook:** [www.facebook.com/silvialigabueterapias/](http://www.facebook.com/silvialigabueterapias/)

**Youtube:** [www.youtube.com/user/Silvialigabue1](http://www.youtube.com/user/Silvialigabue1)

**Instagram:** @silvialigabueterapias

## Loja Consciência Nova

Para compra de **produtos terapêuticos naturais:**

Óleos essenciais, difusores pessoais e de ambientes, incensos e incensários, cristais, entre outros.

**Instagram:** @produtosterapeuticosnaturais

**Facebook:** /produtosterapeuticosnaturais

**Conheça a linha terapêutica  
de sabonetes líquidos Mulher de fases!**

## Produção

Design, Ilustrações e diagramação do material gráfico por Priscila Souza.

e-mail: [priscila@gmail.com](mailto:priscila@gmail.com)

Instagram: @pri.pritz

